

# 貸事務所・店舗 JT 新高島平 302

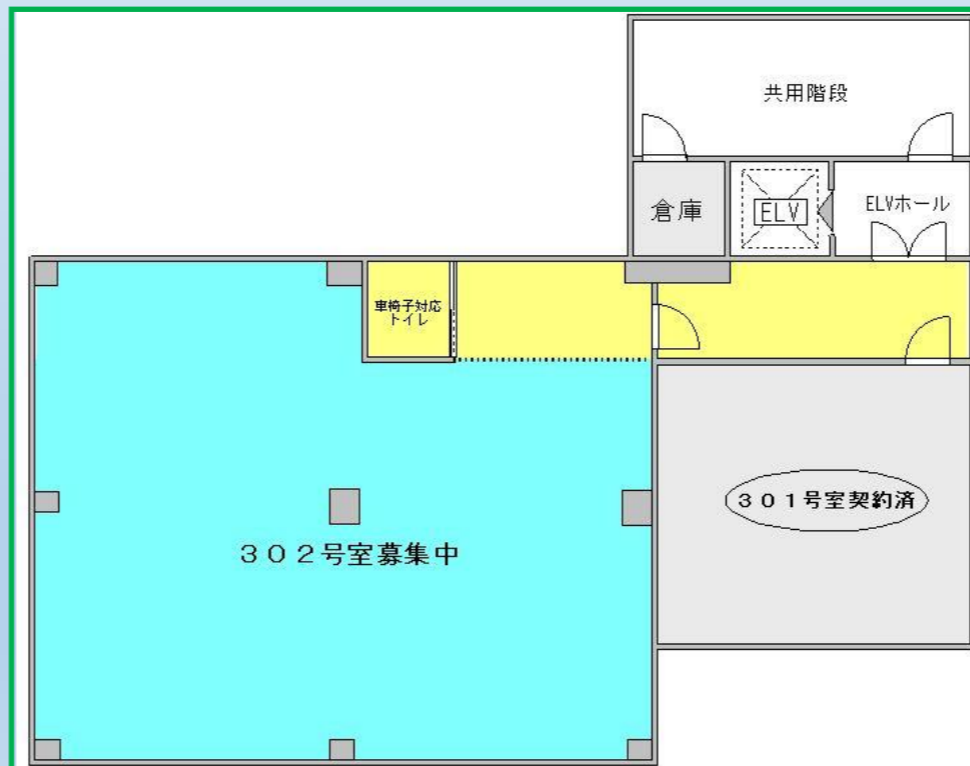


都営三田線  
新高島平駅 徒歩1分

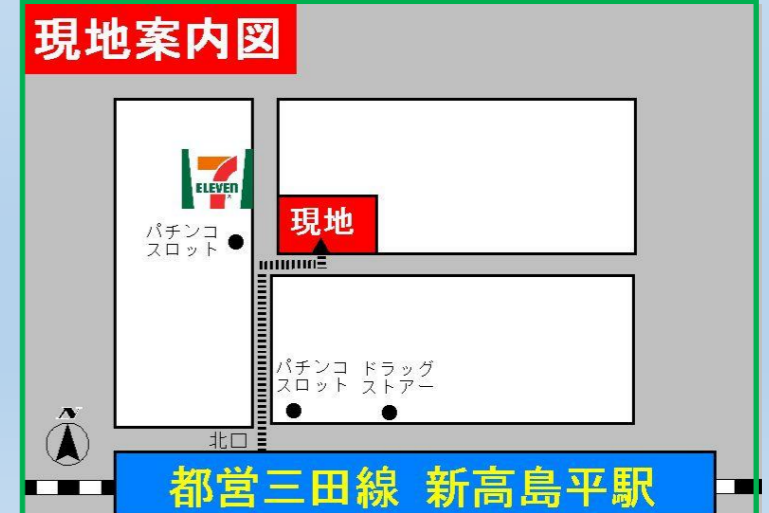
スケルトン渡  
委細相談

- 【賃貸条件】
- 賃料 / 485,000円 (税別)
  - 共益費 / 15,000円 (税別)
  - 礼金 / 2ヶ月 (税別)
  - 保証金 / 5ヶ月
  - 契約期間 / 2年間
  - 償却 / 解約時の賃料の2ヶ月分
  - 更新料 / 新賃料の1ヶ月分
  - 火災保険加入要
  - 保証会社加入要

- 【物件概要】
- 所在地 / 板橋区高島平7丁目15番
  - 構造 / 鉄骨造陸屋根3階建
  - 築年 / 2019年3月
  - 面積 / 164.76㎡ (49.92坪)
  - 入居日 / 即日



※図面と現況が異なる場合は現況優先といたします。



東京都知事 (7) 第62549号

〒166-0002 東京都杉並区高円寺北1-19-12

(株) 実業図書 不動産部

☎ 03(3388)3010 ■取引態様  
FAX 03(3388)3011 貸主

手数料負担の割合	貸主	%	貸主	100%
手数料配分の割合	元付	%	客付	100%

物件所在  
板橋区  
新高島平